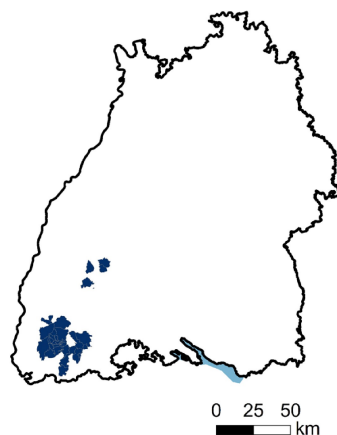


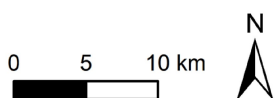
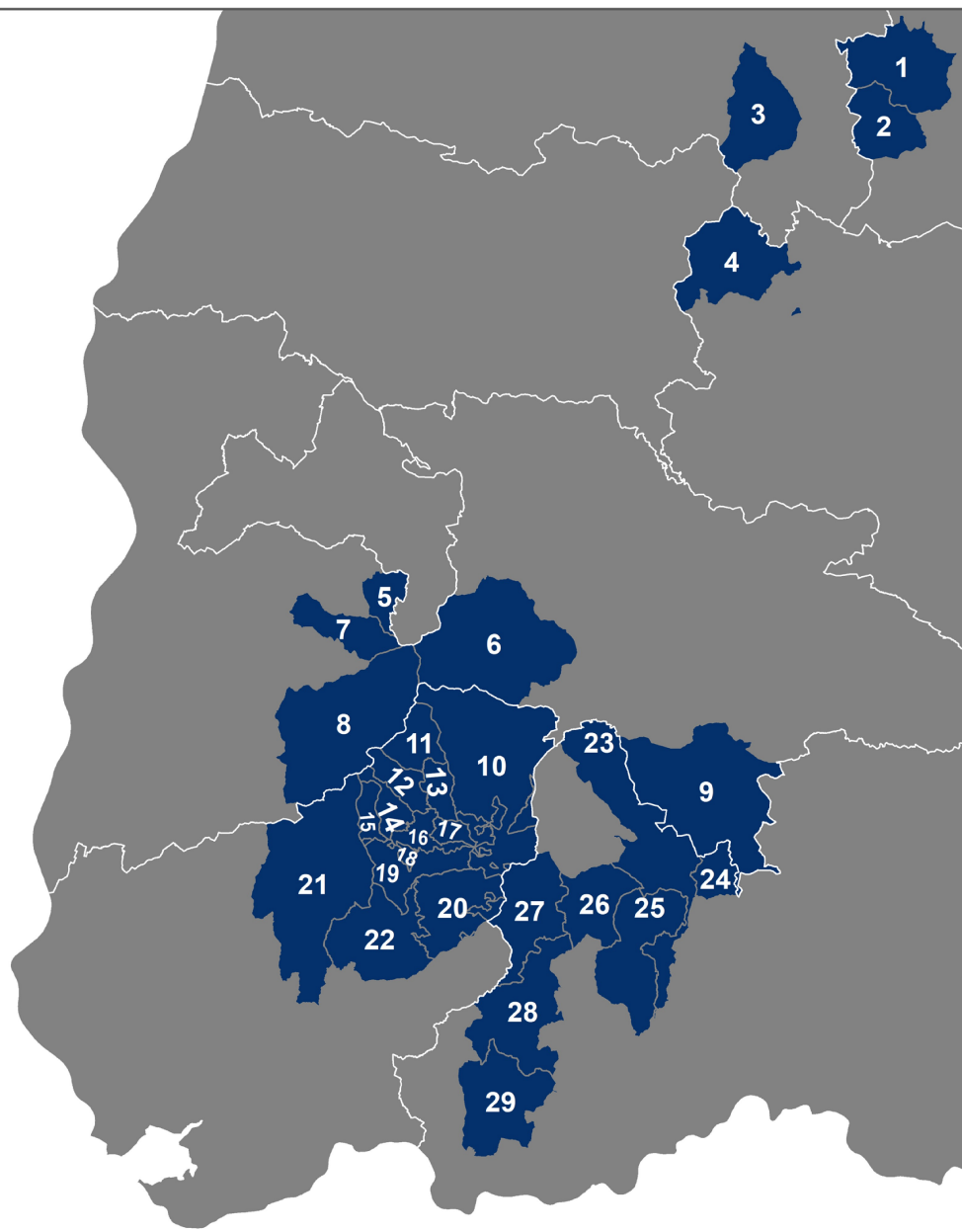
# Vorschläge des Umweltministeriums für Radonvorsorgegebiete in Baden-Württemberg

Stand 10 / 2020

- Radonvorsorgegebiet
- Gemeindegrenze
- Landkreis



Nr.	Gemeinde
<b>Landkreis Rottweil</b>	
1	Schiltach
2	Lauterbach
<b>Ortenaukreis</b>	
3	Gutach (Schwarzwaldbahn)
<b>Schwarzwald-Baar-Kreis</b>	
4	Schonach im Schwarzwald
<b>Landkreis</b>	
<b>Breisgau-Hochschwarzwald</b>	
5	Horben
6	Oberried
7	Bollschweil
8	Münstertal/Schwarzwald
9	Schluchsee
<b>Landkreis Lörrach</b>	
10	Todtnau
11	Wieden
12	Aitem
13	Utzenfeld
14	Schönenberg
15	Bölln
16	Schönau im Schwarzwald
17	Tunau
18	Wembach
19	Fröhd
20	Häg-Ehrsberg
21	Kleines Wiesental
22	Zell im Wiesental
<b>Landkreis Waldshut</b>	
23	St. Blasien
24	Häusern
25	Dachsberg (Südschwarzwald)
26	Ibach
27	Todtmoos
28	Herrischried
29	Rickenbach



Quelle:  
Regierungspräsidium Freiburg, Landesamt für  
Geologie, Rohstoffe und Bergbau (LGRB)  
Geodatenbasis © Landesamt für Geoinformation  
und Landentwicklung Baden-Württemberg  
[www.lgl-bw.de](http://www.lgl-bw.de), Az.: 2851.9- 1/19



**Baden-Württemberg**

MINISTERIUM FÜR UMWELT, KLIMA UND ENERGIEWIRTSCHAFT