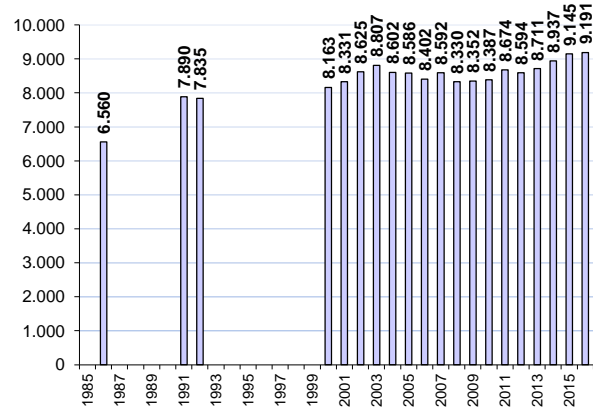


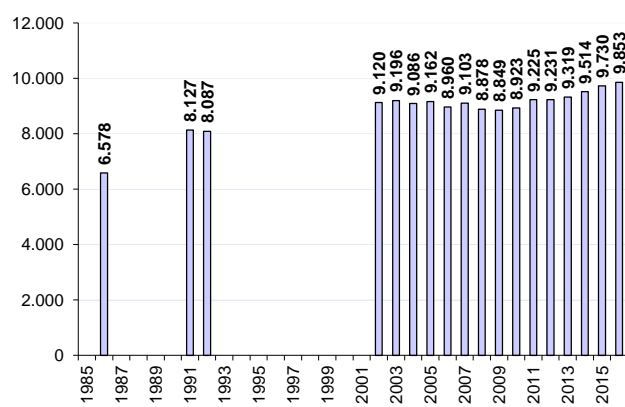
Zahlen aufbereitet durch  
K.Steinebrunner  
GVV Schöna  
Bauamt

Soweit nicht anders vermerkt handelt es sich um absolute Zahlen und um 24h-Werte.  
Schwerverkehr = KFZ > 3,5 to zul. Gesamtgewicht.

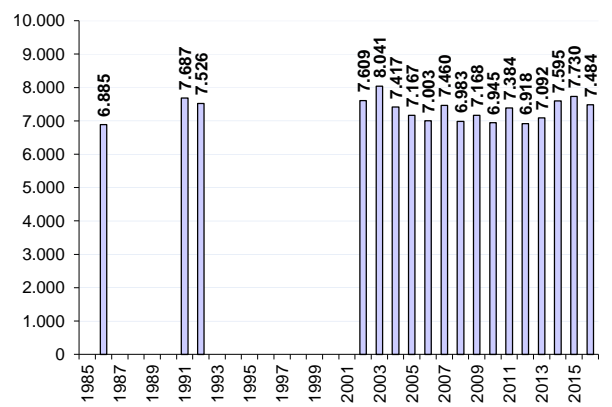
KFZ \ DTV \ Montag - Sonntag



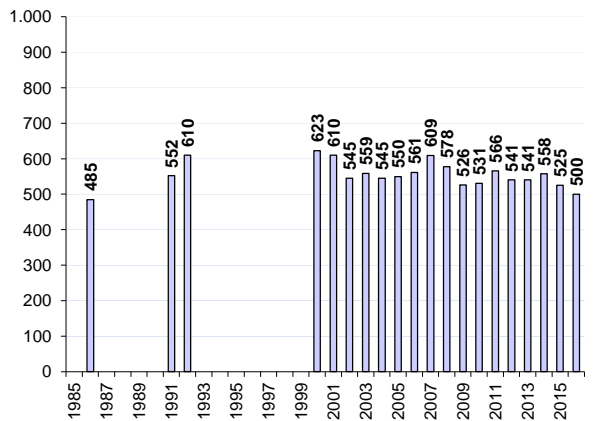
KFZ \ DTV \ Montag - Freitag



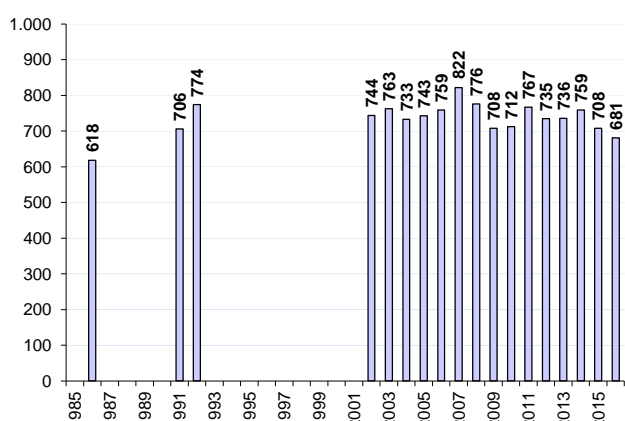
KFZ \ DTV \ Sonn-/ Feiertag



Schwerverkehr \ DTV \ Montag - Sonntag



Schwerverkehr \ DTV \ Montag - Freitag



	<b>Mot</b>	<b>Pkw</b>	<b>Pkw mit Anh.</b>	<b>Bus</b>	<b>Lfw</b>	<b>Lkw ohne Anh.</b>	<b>Lkw mit Anh.</b>	<b>Sattel</b>	<b>Sonst.nkl.</b>	<b>SGV</b>	<b>SV</b>	<b>KFZ</b>
<b>Ø =</b>	<b>230</b>	<b>7.545</b>	<b>93</b>	<b>75</b>	<b>495</b>	<b>272</b>	<b>72</b>	<b>115</b>	<b>20</b>	<b>458</b>	<b>534</b>	<b>8.917</b>
Anteil am Gesamtverkehr	<b>2,6%</b>	<b>84,6%</b>	<b>1,0%</b>	<b>0,8%</b>	<b>5,6%</b>	<b>3,0%</b>	<b>0,8%</b>	<b>1,3%</b>	<b>0,2%</b>	<b>5,1%</b>	<b>6,0%</b>	
Jahr												
2012	228	7276	87	75	439	290	70	106	24	466	541	8595
2013	216	7400	90	75	445	286	71	109	20	466	541	8712
2014	241	7564	94	75	452	291	75	117	28	483	558	8937
2015	233	7751	93	76	526	258	72	121	17	451	527	9147
2016	232	7736	100	76	614	233	72	120	12	425	501	9195

vor 2012 gab es keine öffentlich zugängliche Aufteilung in Verkehrsarten

<b>Mot</b>	→	Motorräder auch mit Beiwagen
<b>Pkw</b>	→	Pkw vom Kleinwagen bis zur Großraumlimousine einschl. der Offroadfahrzeuge
<b>Pkw mit Anh.</b>	→	Pkw mit Anhänger
<b>Bus</b>	→	Busse mit mehr als neun Sitzplätzen, auch mit Anhänger
<b>Lfw</b>	→	Lieferwagen ≤ 3,5t zul. Gesamtgewicht (GG)
<b>Lkw ohne Anh.</b>	→	Lkw > 3,5t zul. GG ohne Anhänger
<b>Lkw mit Anh.</b>	→	Lkw > 3,5t zul. GG mit Anhänger
<b>Sattel</b>	→	alle Sattelkraftfahrzeuge
<b>Sonst.nkl.</b>	→	Fahrzeuge, bei denen die Fahrzeugart nicht bestimmbar war oder die keiner der anderen Klassen angehören
<b>SGV</b>	→	Schwerer Güterverkehr (Lkw ohne Anh. + Lkw mit Anh. + Sattel)
<b>SV</b>	→	SGV + Bus